

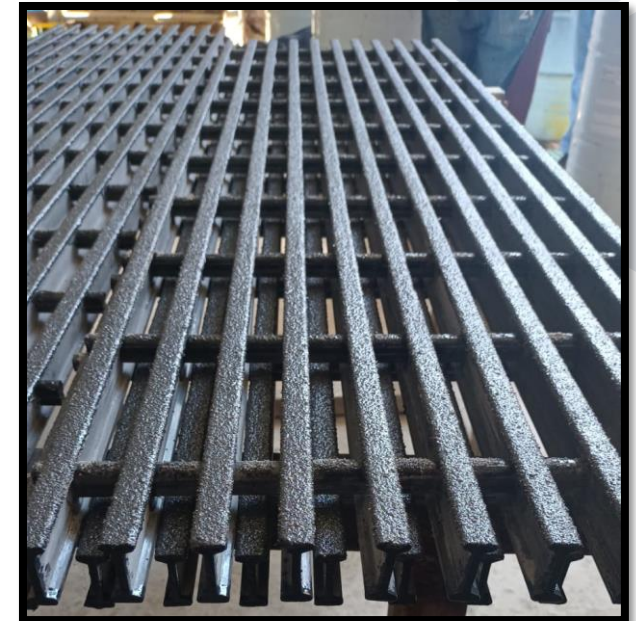


**HOJA TECNICA  
REJILLA MOLDEADA  
FIBERPATH<sup>®</sup>  
FPI6015.**

# DESCRIPCIÓN



- La Rejilla Pultruida **FIBERPATH® FPI6015** se constituye de polímero reforzado con fibra de vidrio que es un material compuesto de última generación.
- Cuenta con dimensiones en Barra de carga tipo I de carga de 4mm de espesor con 38.1mm de peralte (altura) y 15mm de huella.
- Es estructurada por medio de varillas (cross bars) con 13mm de Ø distribuidas cada 150mm que incluyen innovador sistema de fijación de solera.

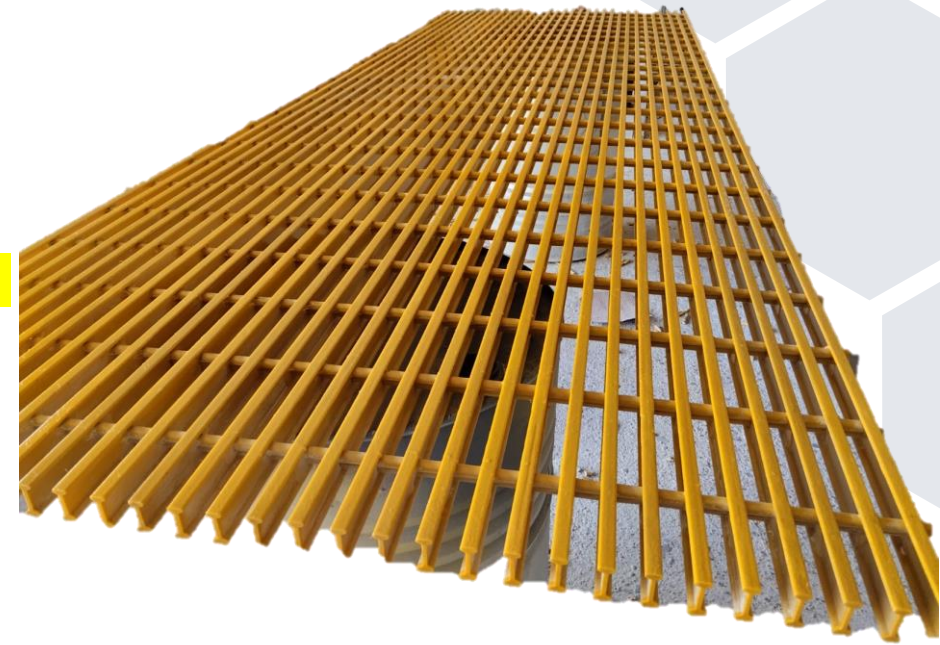


# APLICACIONES



La Rejilla Pultruida **FIBERPATH® FP-I6015** se ha consolidado como un sustituto muy eficiente de la Rejilla de acero inoxidable debido a que cuenta con desempeño superior contra corrosión por intemperie y ataque químico, además ofrece excelentes propiedades mecánicas.

La Rejilla Pultruida **FIBERPATH® FP-I6015** desde hace años ha sido recomendada para múltiples usos en las industrias de la construcción, de los alimentos, química, petroquímica y de la recreación. Este producto cuenta con porcentaje una integración nacional mayor o igual al 65%



# BENEFICIOS

- ✓ Retardante a la Flama.
- ✓ Resistente a la corrosión.
- ✓ Estructuralmente muy fuerte.
- ✓ Resistente a impactos.
- ✓ Peso ligero (1/3 aprox. del peso de las de metal).
- ✓ No conductora de electricidad (dieléctrica).
- ✓ Superficie anti-derrapante.
- ✓ Colores integrados.
- ✓ Libre de mantenimiento.
- ✓ Fácil instalación.
- ✓ Apariencia agradable.



La Rejilla Pultruida FIBERPATH® FP-I6010 es elaborada con materiales y métodos de fabricación aprobados por la F.D.A. (U.S. Food and Drug Administration).

# ESPECIFICACIONES

## MEDIDAS DE LOS PÁNELES DE REJILLA PULTRUIDA FIBERPATH® FPI6015

Fabricamos Módulos (Paneles) con las siguientes medidas estándar:  
(1.00m X 3.05m) (1.00 X 6.10m) (1.22m X 3.66m) (1.22 X 6.10m)

Medidas especiales:  $\leq 1.524\text{m}$  Ancho y  $\leq 6.10\text{m}$  Longitud.

Fabricación de medidas especiales a partir de 50m<sup>2</sup>

## COLORES REJILLA PULTRUIDA FIBERPATH® FPI6015

Los colores de línea los Paneles de Rejilla Pultruida de plástico reforzado con fibra de vidrio son Amarillo Tráfico y Gris Oxford.

Fabricación de colores especiales a partir de 50 m<sup>2</sup>

## PESO REJILLA PULTRUIDA FIBERPATH® FP-I6015

Peso por m<sup>2</sup>:  $\pm 15.90\text{kg}$

ÁREA ABIERTA REJILLA PULTRUIDA FIBERPATH® FPI6010: 60%



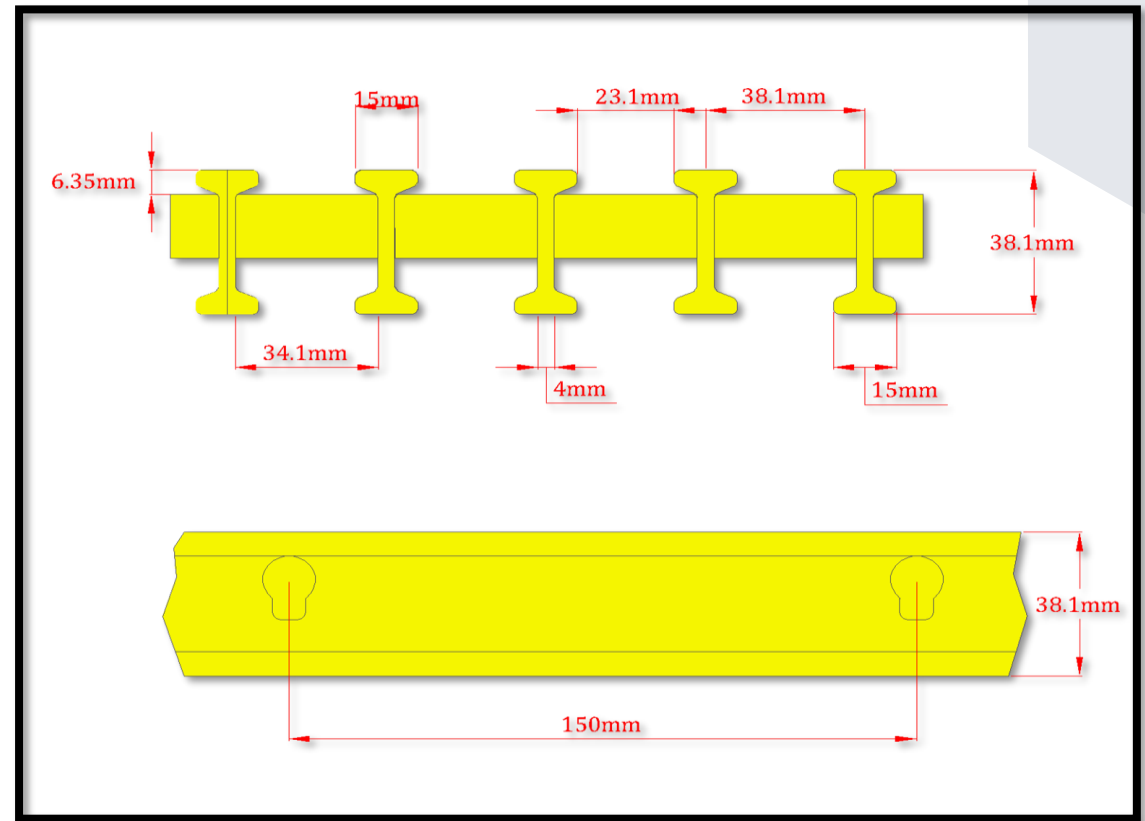
# TABLA DE CARGAS



CLAROS	FLECHA CARGA UNIFORME (50 KN/m <sup>2</sup> )	FLECHA CARGA CONCENTRADA (15KN/m <sup>2</sup> )	CARGA UNIFORME MÁXIMA RECOMENDADA	CARGA CONCENTRADA MÁXIMA RECOMENDADA
400 mm	<0.7mm	0.7mm	1076 KN/m <sup>2</sup>	207 KN/m <sup>2</sup>
600 mm	2.3 mm	1.8mm	548KN/m <sup>2</sup>	163 KN/m <sup>2</sup>
1000 mm	-	6.8mm	192 KN/m <sup>2</sup>	98 KN/m <sup>2</sup>
1200 mm	-	7.9mm	144 KN/m <sup>2</sup>	81 KN/m <sup>2</sup>

*Las cargas de esta tabla han sido calculadas conforme a especificaciones nominales de los materiales, por lo tanto podrían existir variaciones en la capacidad real de acuerdo con las tolerancias y las propiedades físicas del polímero reforzado.*

# DETALLE DE REJILLA FIBERPATH® FPI6015



Cuahtemoc, La Romana, Tlanepantla Edo. Méx.  
Telefonos: 55-5565-4372 (56 1897-6022) Correo: [ventas@fiberpath.mx](mailto:ventas@fiberpath.mx)